

# Перечень земельных участков на территориях ООО «Тверская генерация» для сдачи в аренду.

## Земельный участок ТЭЦ-3. (Ул. Г. Димитрова 21)



Арендная площадь **2,2 Га.**  
Арендная ставка 20 руб./м2 /месяц; 440 000 руб./месяц.  
Открытая площадка. Хороший подъезд грузового транспорта, наличие ЖД ветки. Требуется уборка территории. Имеется въезд со стороны шоссе (улица Хрустальная). Возможно совместное использование.

---

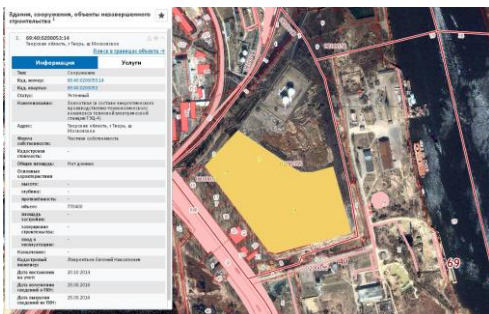
## Земельный участок Промбаза Тепловых сетей. (ш. Петербургское, д.2).



Арендная площадь **2,5 Га.**  
Арендная ставка 20 руб./м2 /месяц; 500 000 руб./месяц.  
Требуется уборка территории. Въезд через КПП и/или отдельный въезд со стороны жилого комплекса.  
Возможно организация жилищного строительства.

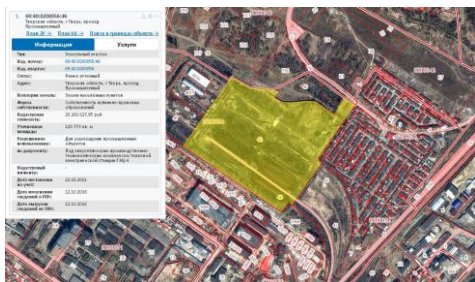
---

## Земельный участок ТЭЦ-4. (ш. Московское, отработанный золоотвал)



Арендная площадь **9,65 Га.**  
Арендная ставка 30 руб./м2 /месяц; 2 895 000 руб./месяц.  
Открытая площадка. Имеется подъезд со стороны шоссе. Требуется уборка территории. Планировалась коттеджная застройка. Возможно совместное использование.

## Земельный участок ТЭЦ-4. (Промышленный проезд, торфосклад)



Арендная площадь **4,2 Га.**

Арендная ставка 20 руб./м2 /месяц; 840 000 руб./месяц.

Открытая площадка, наличие ЖД ветки. Требуется уборка территории. Имеется возможность организации собственного въезда со стороны шоссе. Возможно совместное использование.